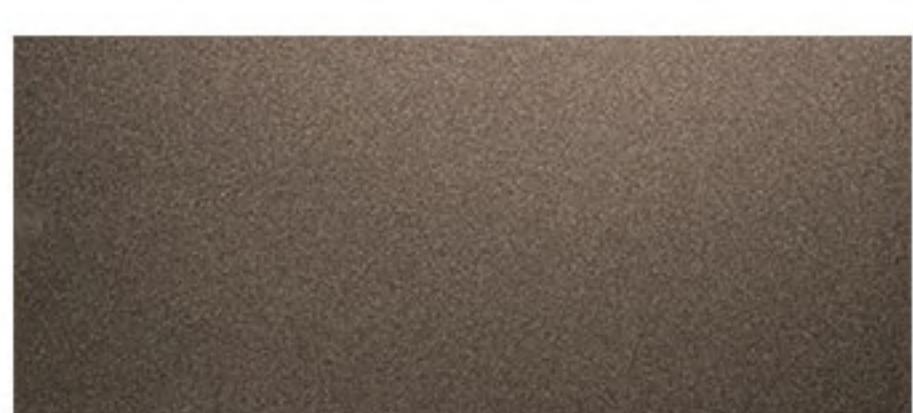


# The Class Leading Family Hatchback

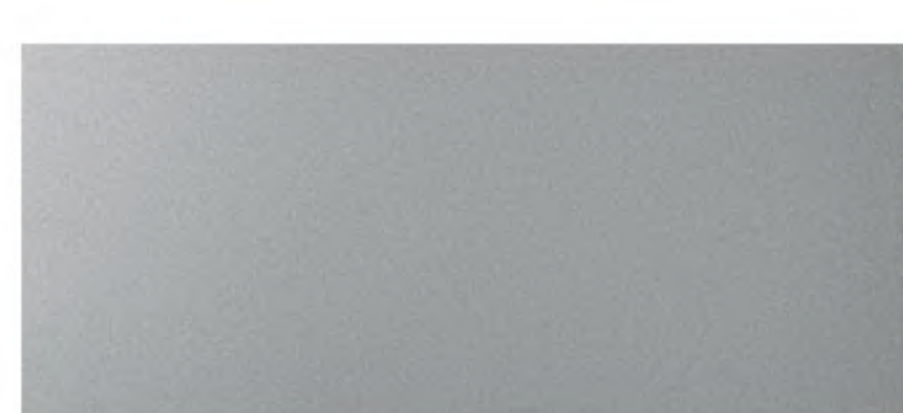
# i20



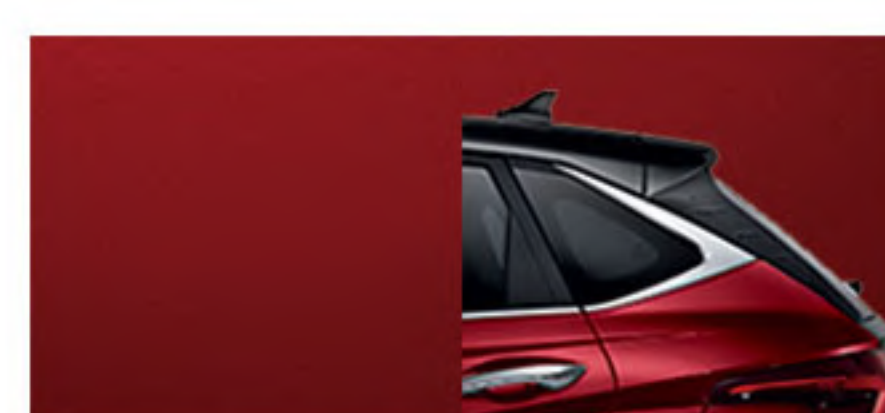
Phantom Black



Sunburn Sway



Typhoon Silver

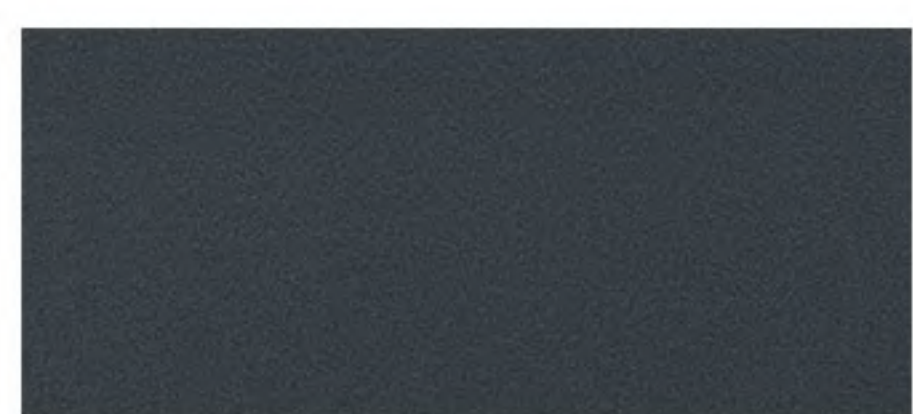


Fiery Red

Fiery Red + Black Roof



Starry Night



Titan Gray



Polar White

Polar White + Black Roof



16" Sport Designed Wheel Covers



16" Two-Tone Alloy Wheels



LED Daytime Running Lights (DRL)



8" Touchscreen with Rear View Camera & Android Auto/Apple CarPlay



Smart Key & Push Button Engine Start



Wireless Smartphone Charging System



Z-shaped LED Combination Taillights

**5**  
YEAR

**100,000km**  
Warranty



**HYUNDAI**



# The All-New i20. Sophistication and Refinement.

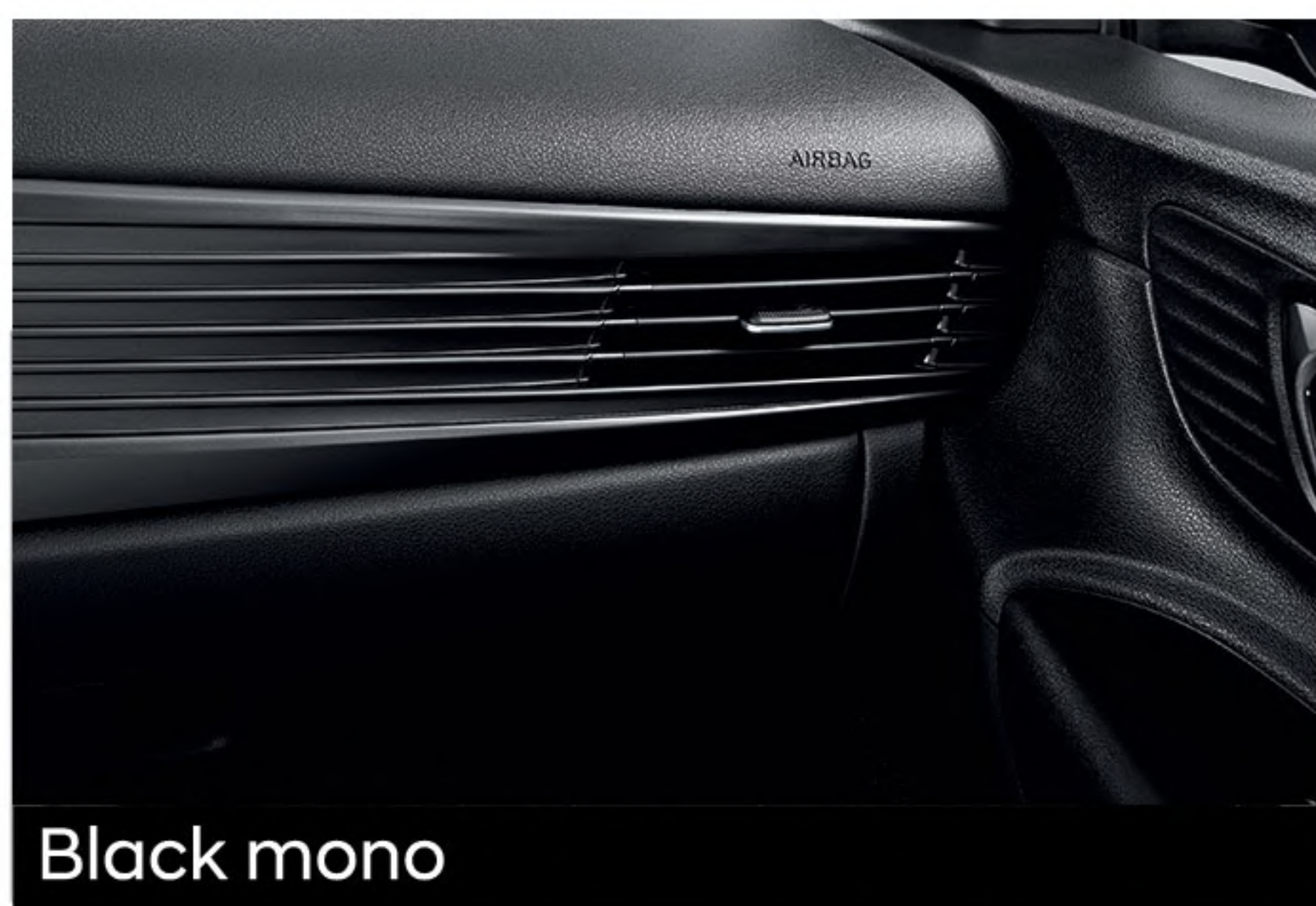
## Value Features

- 1.4L Kappa MPi Engine
- Cloth Seats
- 16" Steel Wheels with Designer Wheel Covers
- Smart Keyless Entry with Push Button Engine Start
- 8" Touchscreen with Rear View Camera
- Android Auto & Apple CarPlay
- Rear Parking Sensors
- Bluetooth Handsfree Calling
- Multi-functional Steering Wheel with Audio Controls
- LED Daytime Running Lights (DRL)
- Automatic Headlights
- Anti-Lock Braking System (ABS)
- Dual Front Driver and Passenger Airbags
- Rear AC Vents
- Rear USB Port

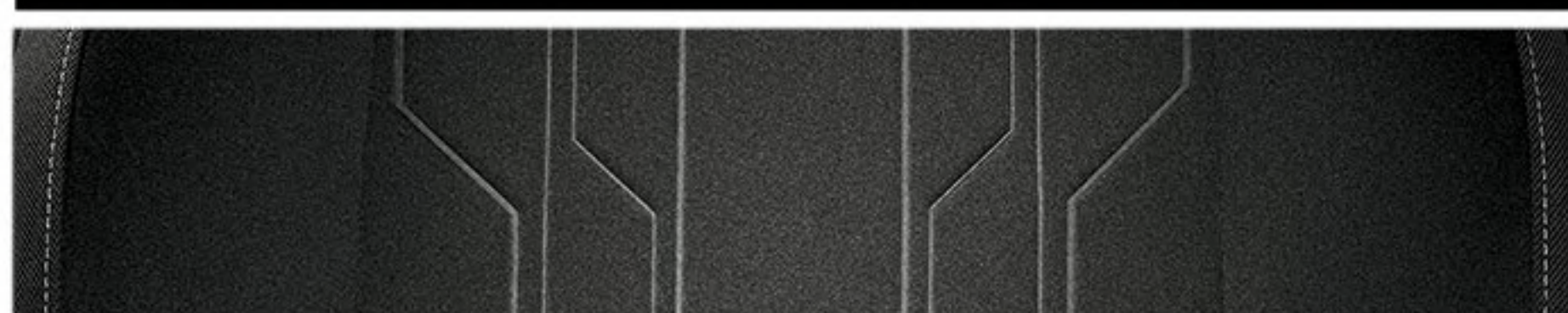
## Prestige Features

- Designer Styled Cloth Seats
- 16" Two Tone Alloy Wheels
- Power Sunroof
- Black Roof (Optional on Red/White)
- LED Projection Headlights with Static Bending Light
- Rear LED Taillights
- Wireless Smartphone Charging Pad
- Electric Folding Mirrors with Puddle Lamp
- Chrome Belt-line Windows
- Interior Blue Ambient Mood Lighting
- Leather Steering Wheel and Gear Shift Knob
- Sound Tweeters
- Cooled Glove Box
- Aluminum Foot Pedals
- Rear Disc Brakes
- Full Size Alloy Spare Wheel

## Interior Colors



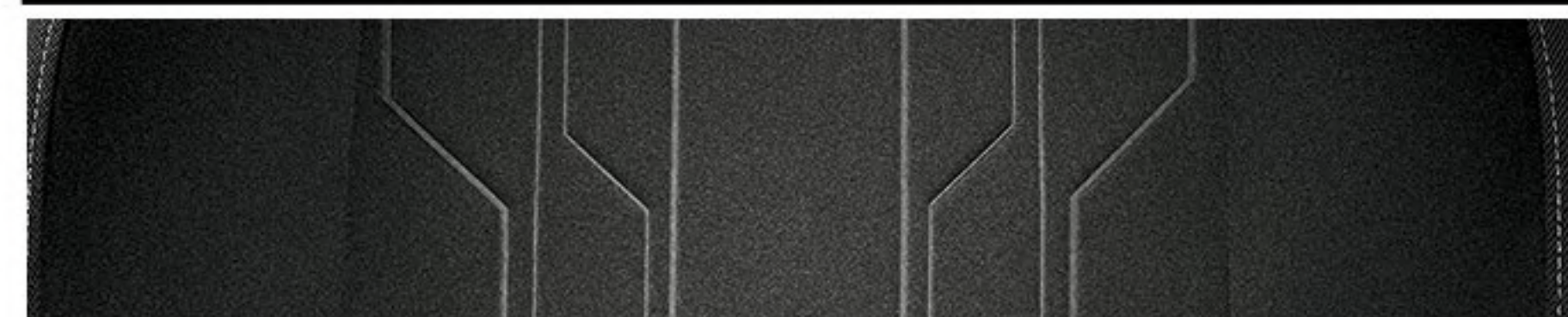
Black mono



Cloth Option



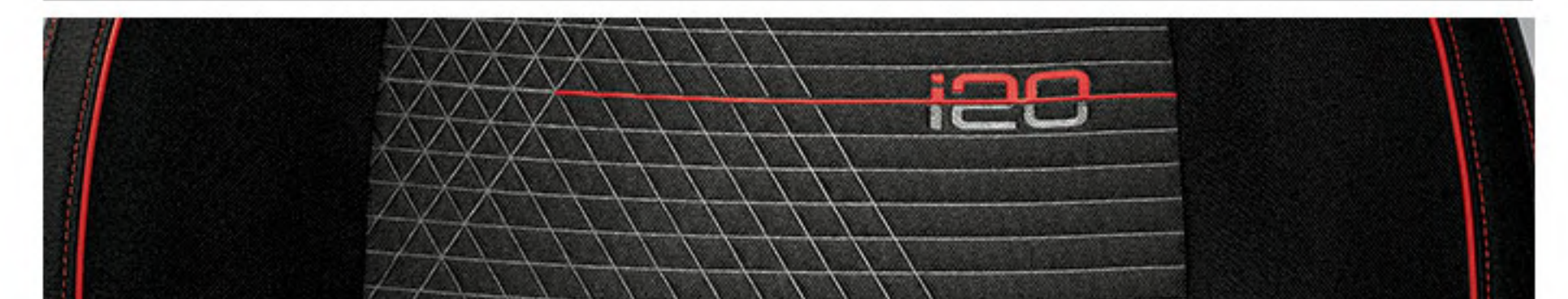
Black mono + Copper Mist point



Cloth Option



Black mono + Red point



Cloth Option



Tel: +1 (721) 544-5294  
20 Welfare Road, Cole Bay  
[motorworldgroupsxm.com](http://motorworldgroupsxm.com)

Follow us!  
[Instagram.com/motorworld\\_sxm](https://www.instagram.com/motorworld_sxm)  
[Facebook.com/mwsxm](https://www.facebook.com/mwsxm)

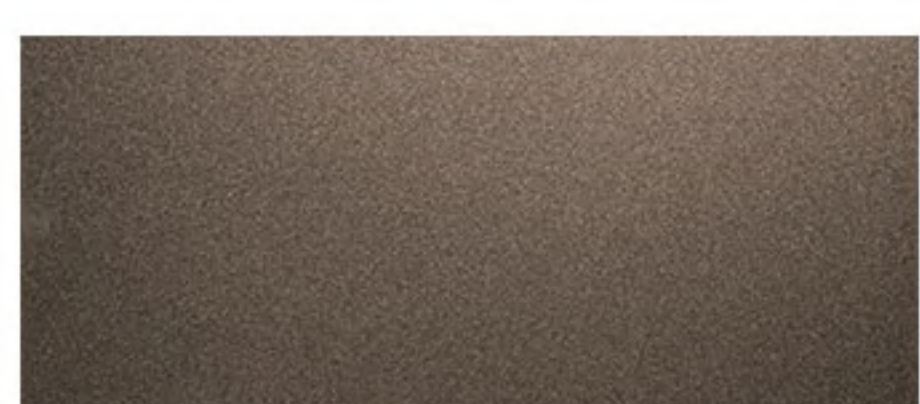


# La Hatchback Familiale La Plus Performante

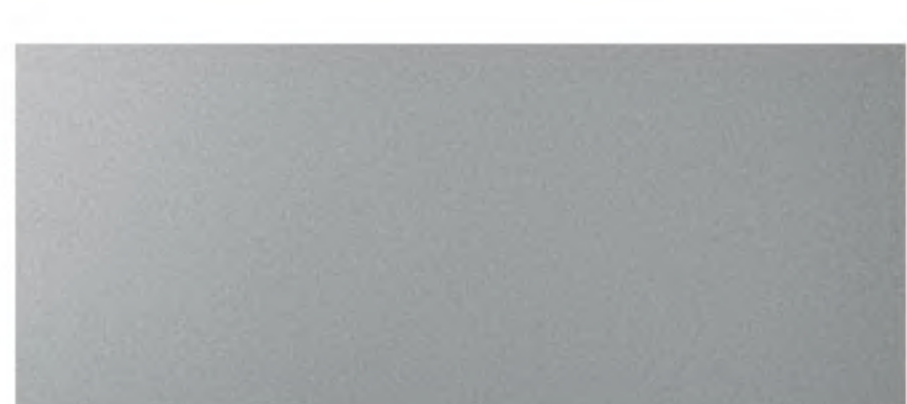
# i20



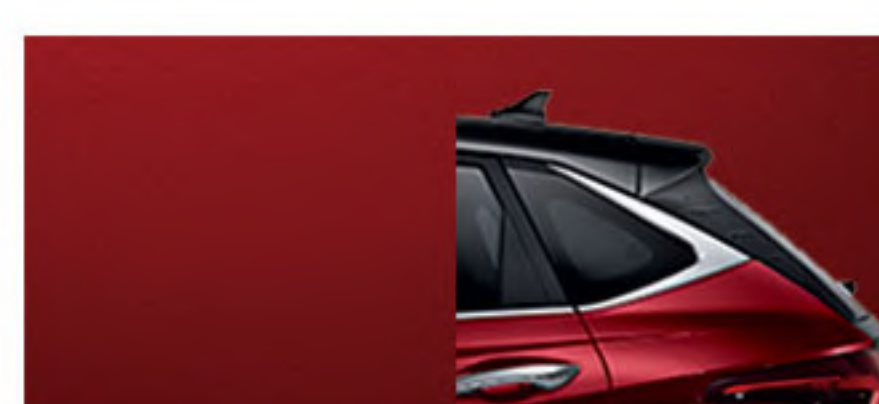
Noir Fantôme



Bronze Oscillant



Argent Typhon

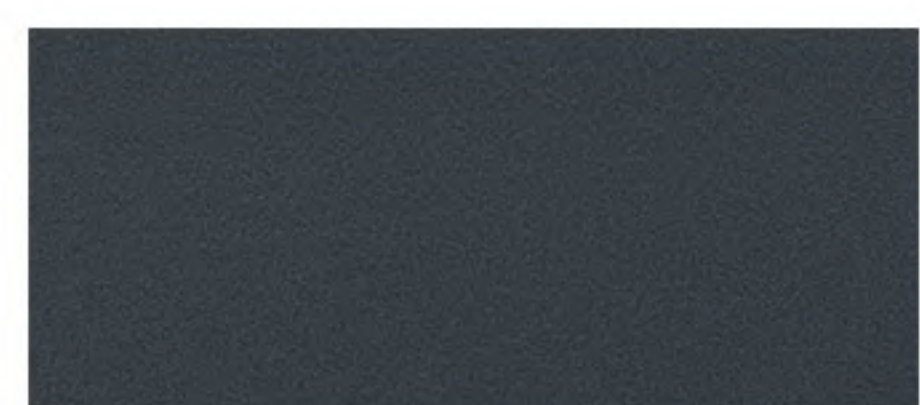


Rouge Vif

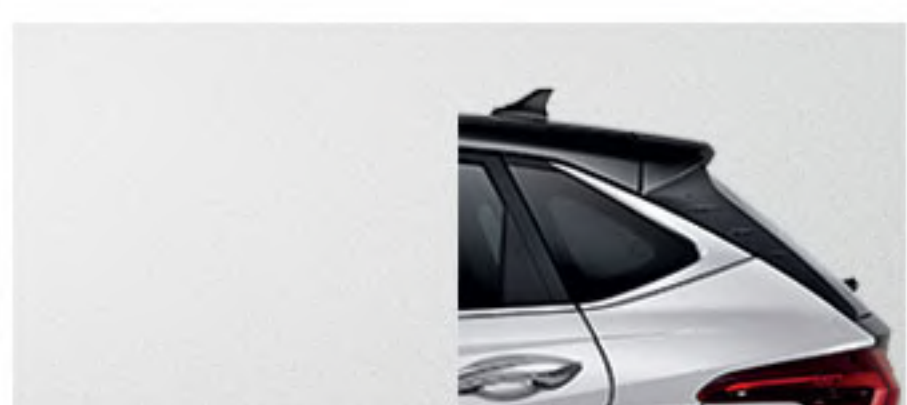
Rouge vif  
+ Toit Noir



Nuit Étoilée



Gris Titan



Blanc Polaire

Blanc Polaire  
+Toit Noir



Enjoliveurs De Roues  
16" De Type Sport



Jantes en Alliage  
16" Deux Tons



Feux De Jour À LED (DRL)



Écran Tactile De 8 Pouces Avec Caméra  
De Recul Et Android Auto/Apple CarPlay



Clé Intelligente Et Démarrage Du  
Moteur Par Pousse-bouton



Système De Recharge  
Sans Fil Pour Smartphone



Feux Arrière Combinés À  
LED En Forme De Z

**5**  
ANS

**100,000km**  
de Garantie

 **HYUNDAI**



# La Toute Nouvelle i20. Sophistication et Raffinement.

## Caractéristiques Value

- Moteur 1.4L Kappa MPI
- Sièges En Tissu
- Jantes En Acier De 16 Pouces Avec Enjoliveurs "Designer"
- Entrée Sans Clé Intelligente Avec Démarrage Du Moteur Par Pousse-bouton
- Écran Tactile De 8 Pouces Avec Caméra De Recul
- Android Auto Et Apple CarPlay
- Capteurs De Stationnement Arrière
- Appel Mains Libres Bluetooth
- Volant Multifonctionnel Avec Commandes Audio
- Feux De Jour À LED (DRL)
- Phares Automatiques
- Système De Freinage Antiblocage (ABS)
- Double Airbag Conducteur Et Passager
- Aérateurs De Climatisation À L'arrière
- Port USB À L'Arrière

## Caractéristiques Prestige

- Sièges En Tissu De Style "Designer"
- Roues En Alliage À Deux Tons De 16 Pouces
- Toit Ouvrant Électrique
- Toit Noir (En Option Sur Rouge/Blanc)
- Projecteurs À LED Avec Éclairage Statique
- Feux Arrière À LED
- Bloc De Recharge Sans Fil Pour Smartphone
- Rétroviseurs Rabattables Électriquement Avec Lampe De Sol Intégrée
- Fenêtres À Contours Chromés
- Éclairage d'Ambiance Bleu À L'Intérieur
- Volant Et Pommeau De Levier De Vitesses En Cuir
- Tweeters Sonores
- Boîte À Gants Climatisée
- Pédales En Aluminium
- Freins À Disque Arrière
- Roue De Secours En Alliage Pleine Grandeur

## Couleurs Intérieures



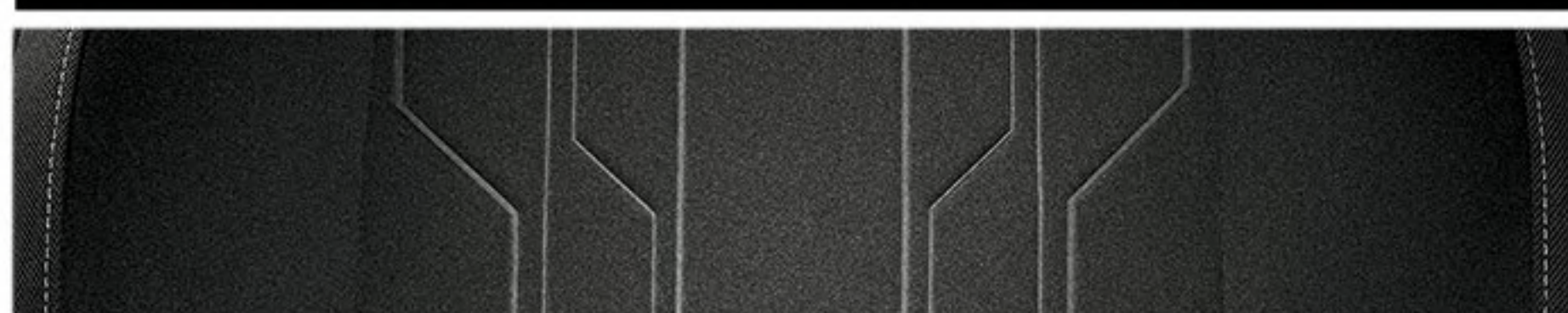
Noir mono



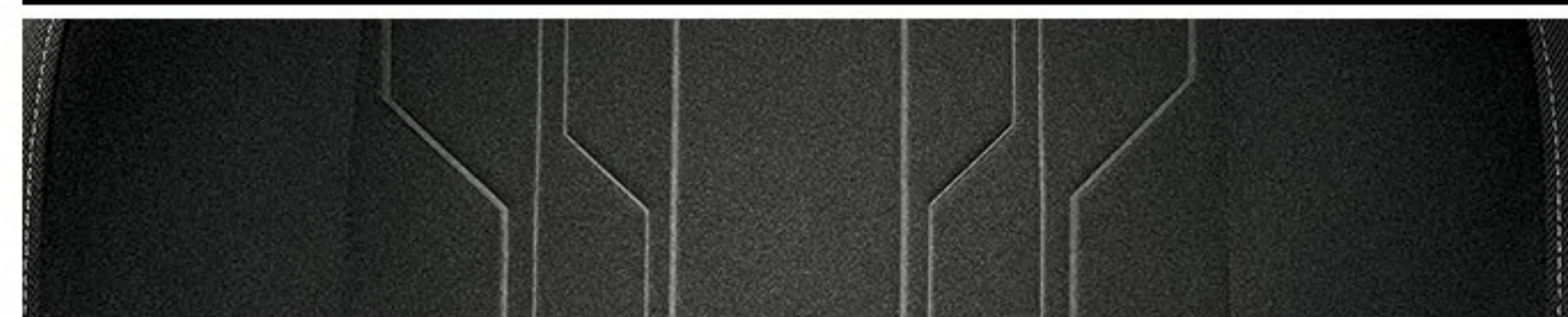
Noir mono + Point Brume de Cuivre



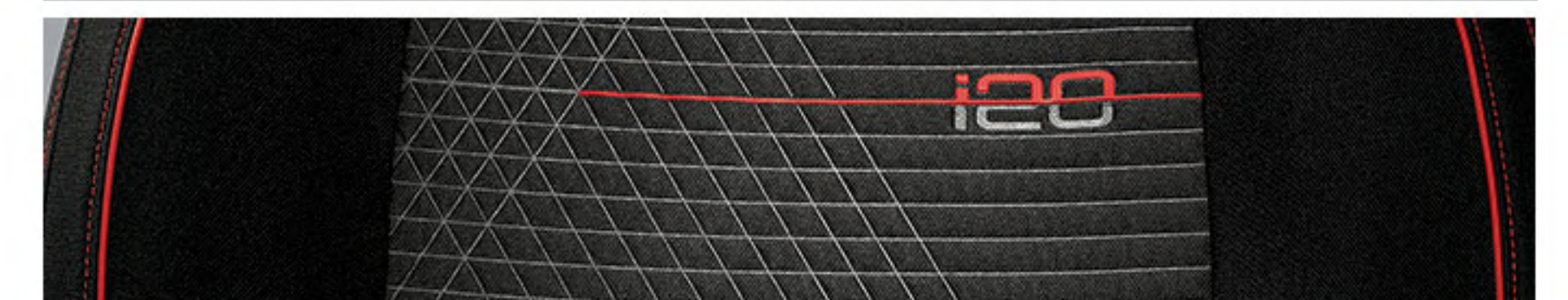
Noir mono + Point de Rouge



Option Tissu



Option Tissu



Option Tissu



Tel: + 011 (590) 590 52 88 01 Suivez-Nous!  
223 Galisbay, Marigot 97150 Instagram.com/motorworld\_sxm  
motorworldgroupsxm.com Facebook.com/mwsxm