

An Absolute Sensation

Sonata



Serenity White Pearl

Atlas White

Aero Silver Metallic

Transmission Blue Pearl

Biophilic Blue Pearl



Abyss Black Pearl

Ultimate Red Metallic

Nocturne Gray Metallic

Nocturne Gray Matte

Aero Silver Matte



17" Machine Finished Alloy Wheels



18" Two-Tone Alloy Wheels



Seamless Horizon LED Daytime Running Lights (DRL)



12.3" Curved Dual Panoramic Display with 360 Surround View Cameras



Bose 12-Speaker Premium Sound System with CenterPoint 360



Multicolor Ambient Mood Lighting



LED 'H' Taillights

5 YEAR
100,000km
Warranty

 **HYUNDAI**

The new Sonata. Dynamic looks and absolute sportiness.

Excellence

- 2.5L GDI Smartstream Engine with 194hp & 8 Speed Automatic Transmission
- Leather Seats with Electric Power Adjustment for Driver
- Panoramic Sunroof
- 17" Machine-Finished Alloy Wheels with Full Alloy Spare
- Dual 12.3" Curved Panoramic Touchscreen Display
- Rear View Camera with Guidelines
- Smart Keyless Entry with Push Button Start & Remote Engine Start
- Wireless Phone Charger
- Wireless Android Auto & Apple CarPlay
- LED Auto MFR Headlights and LED H-Taillights
- Seamless Horizon LED Daytime Running Lights (DRL)
- Multicolor Ambient Mood Lighting
- Front & Rear Parking Sensors
- Leather Wrapped Steering Wheel with Bluetooth
- Bluetooth Integrated Audio Controls
- Electric Folding Side View Mirrors
- Electronic Parking Brake (EPB) with Auto Hold
- Anti-lock Brake System (ABS), Hill Assist Control (HAC), Electronic Stability Control (ESC)
- ISOFIX Child Seat Safety Anchors
- 60/40 Rear Folding Seats



Prestige

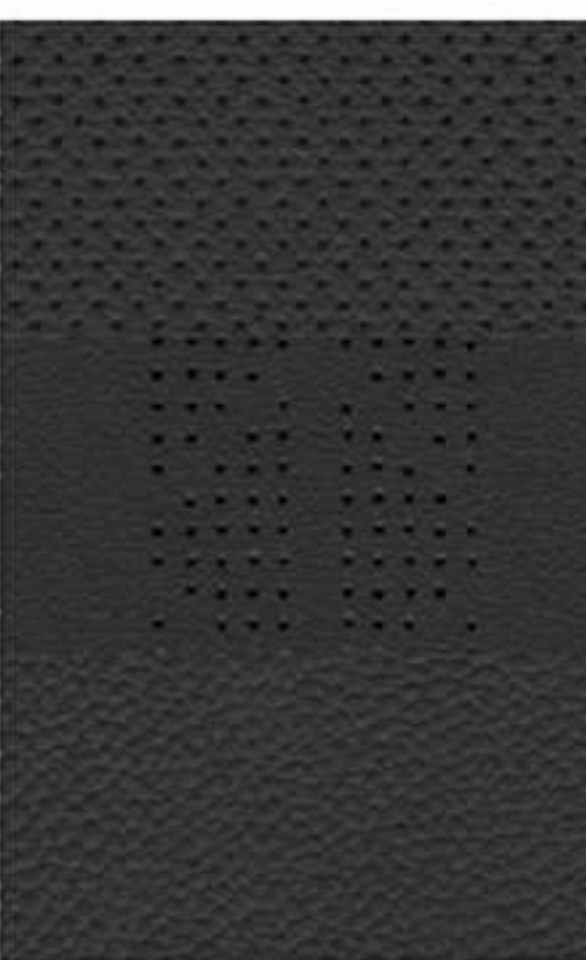
- 18" Diamond Cut Two Tone Alloy Wheels with Pirelli Tires
- 360 Surround View Cameras
- Blind Spot Monitoring Cameras
- Memory Driver Seats, with Electric Power Adjustment for Passenger
- Bose 12-Speaker Premium Sound System with CenterPoint 360
- Smart Electric Powered Trunk
- LED Wide Projection Headlamps w/Low Beam Assist
- Dynamic Welcoming Lights
- Paddle Shifters
- Laminated Windshield and Solar Rear Glass
- Rain Sensors and Auto Defogging
- 2nd Row Manual Door Curtains
- Dual Automatic Air-Conditioning
- Electronic Chromic Mirror



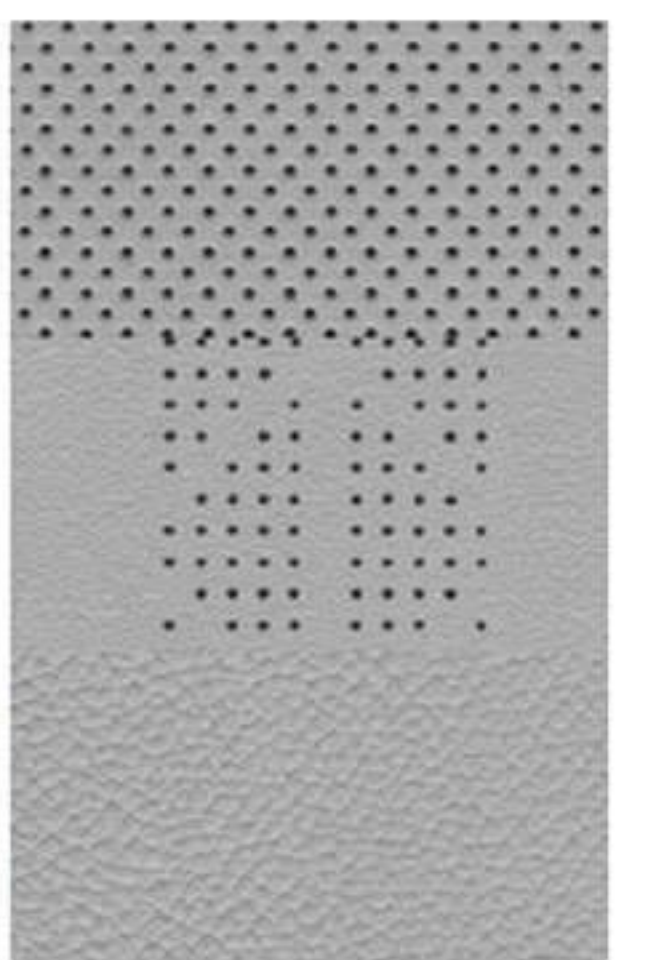
Interior Colors



Black Monotone (Leather)



Dark Gray Monotone (Leather)



Camel/Dark Gray Two-tone (Leather)



Navy/Gray Two-tone (Leather)



Tel: +1 (721) 544-5294
20 Welfare Road, Cole Bay
motorworldgroupsxm.com

Follow us!
Instagram.com/motorworld_sxm
Facebook.com/mwsxm

Une Sensation Absolue

Sonata



Sonata



Blanc Sérénité Nacré

Blanc Atlas

Argent Aero Métallisé

Bleu Transmission Nacré

Bleu Biophile Nacré



Noir Abyssal Nacré

Rouge Ultime Métallisé

Gris Nocturne Métallisé

Gris Nocturne Mat

Argent Aero Mat

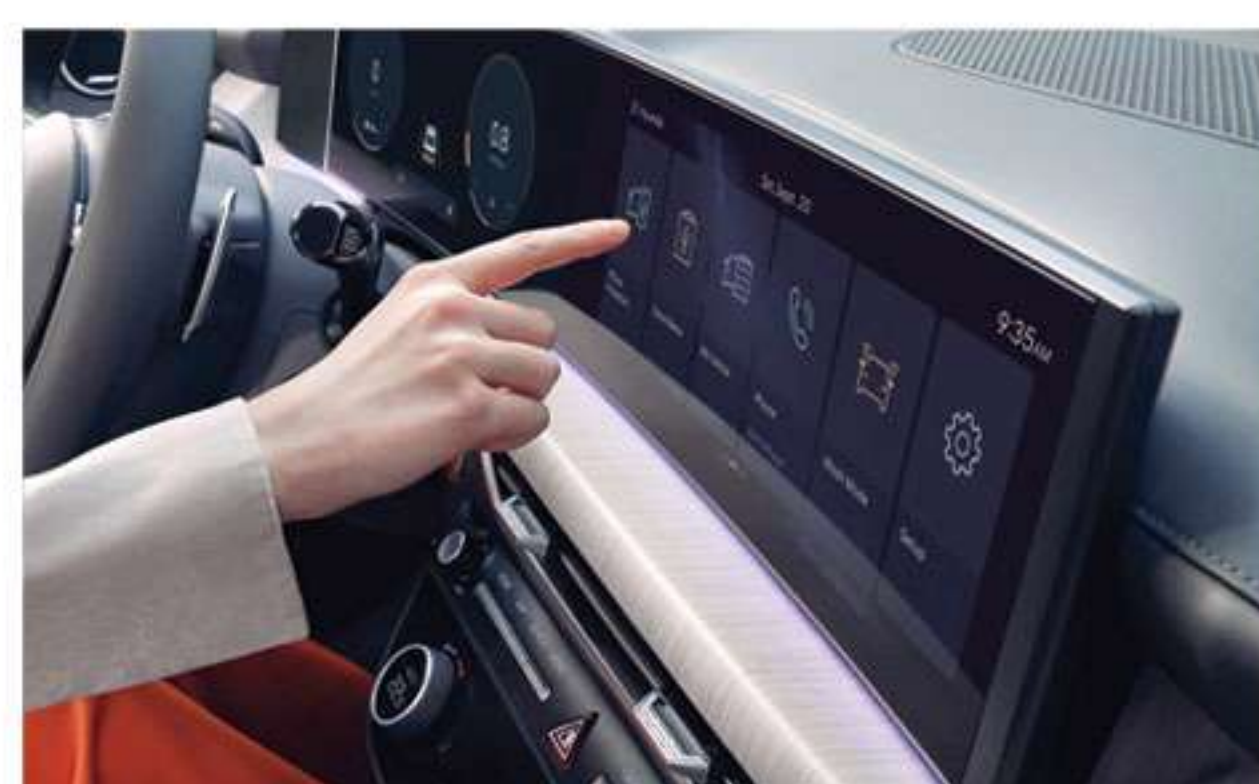


Jantes en Alliage de 17"
À Finition Mécanique

Jantes en Alliage
18" Bicolores



Feux de Jour À LED
Seamless Horizon (DRL)



Écran Panoramique Double et Incurvé
de 12,3 Pouces avec Caméras
de Visualisation À 360°



Système Audio Bose Premium
À 12 Haut-parleurs avec
CenterPoint 360



Éclairage d'Ambiance Multicolore



Feux Arrière LED en "H"

5
ANS

100,000km
de Garantie

 **HYUNDAI**

La nouvelle Sonata. Une allure dynamique et une sportivité absolue.

Excellence

- Moteur 2.5L GDI Smartstream De 194 Ch Et Boîte De Vitesses Automatique À 8 Rapports
- Sièges En Cuir Avec Réglage Électrique Pour Le Conducteur
- Toit Ouvrant Panoramique
- Jantes En Alliage De 17" À Finition Mécanique Avec Roue De Secours En Alliage Complet
- Double Écran Tactile Panoramique Incurvé De 12,3 Pouces
- Caméra De Recul Avec Lignes Directrices
- Entrée Sans Clé Intelligente Avec Démarrage Par Bouton-Poussoir Et Démarrage À Distance Du Moteur
- Chargeur De Téléphone Sans Fil
- Android Auto Et Apple Carplay Sans Fil
- Phares À LED Auto MFR Et Feux Arrière À LED En H - Feux De Jour À LED Seamless Horizon (DRL)
- Éclairage D'ambiance Multicolore
- Capteurs De Stationnement Avant Et Arrière
- Volant Gainé De Cuir Avec Bluetooth
- Commandes Audio Intégrées À Bluetooth
- Rétroviseurs Extérieurs Rabattables Électriquement
- Frein De Stationnement Électronique (EPB) Avec Maintien Automatique
- Système De Freinage Antiblocage (ABS), Contrôle D'assistance En Côte (HAC), Contrôle Électronique De Stabilité (ESC)
- Ancrages De Sécurité ISOFIX Pour Sièges Enfants
- Sièges Arrière Rabattables 60/40



Prestige

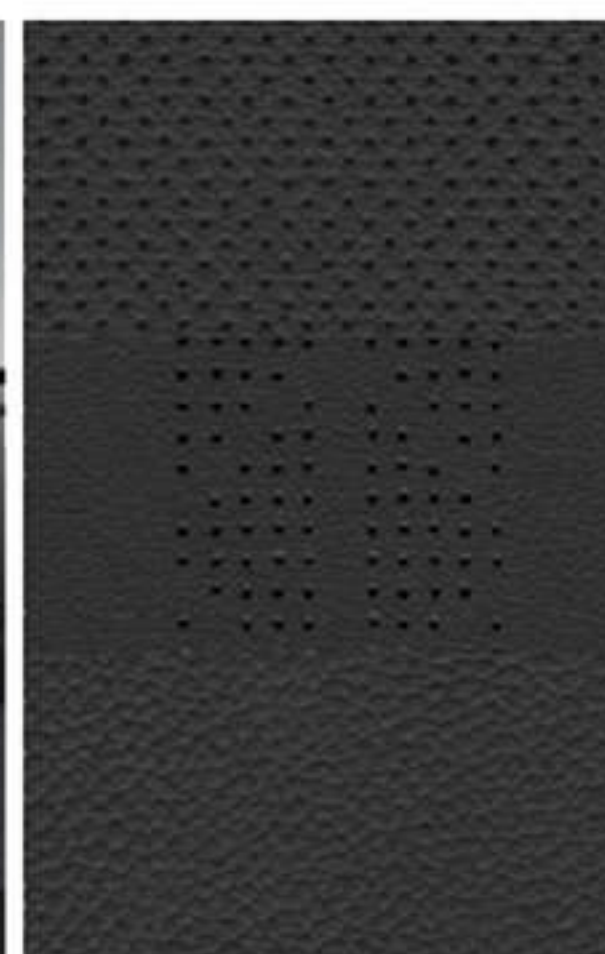
- Jantes En Alliage 18" Bicolores À Coupe Diamantée Avec Pneus Pirelli
- Caméras De Vue Panoramique 360
- Caméras De Surveillance Des Angles Morts
- Sièges À Mémoire Pour Le Conducteur Avec Réglage Électrique Pour Le Passager
- Système Audio Bose Premium À 12 Haut-Parleurs Avec Centerpoint 360
- Coffre Électrique Intelligent
- Projecteurs LED À Large Projection Avec Assistance Aux Feux De Croisement
- Feux D'accueil Dynamiques
- Manettes De Changement De Vitesse
- Pare-Brise Feuilleté Et Lunette Arrière Solaire
- Détecteurs De Pluie Et Désembuage Automatique
- Rideaux De Porte Manuels À La 2e Rangée
- Double Climatisation Automatique
- Rétroviseur Chromatique Électronique



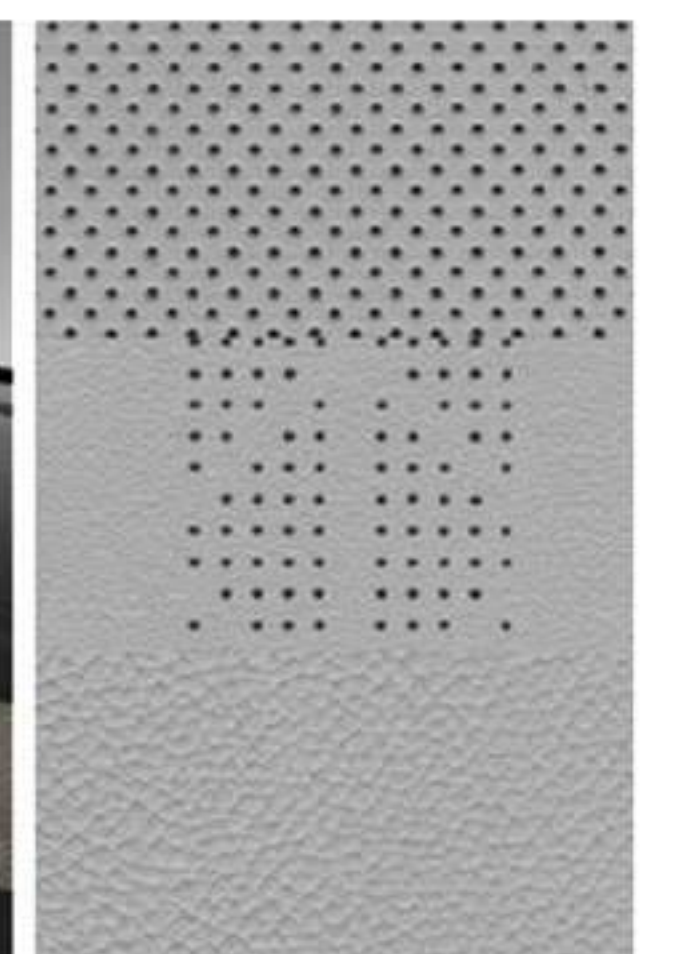
Couleurs Intérieures



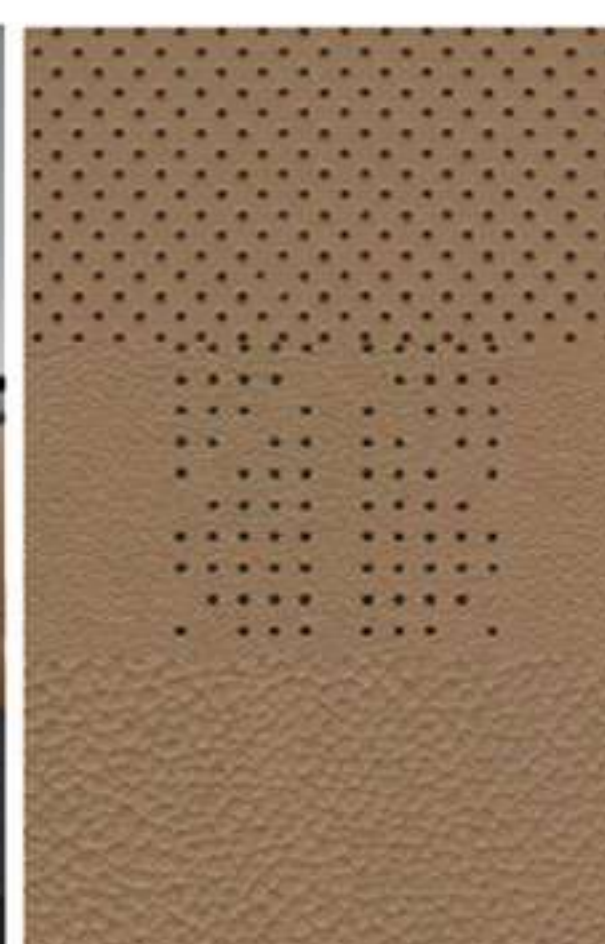
Monotone Noir (Cuir)



Monotone Gris Foncé (Cuir)



Camel/Gris Foncé Bicolore (Cuir)



Bleu Marine/Gris Bicolore (Cuir)



Tel: + 011 (590) 590 52 88 01
223 Galisbay, Marigot 97150
motorworldgroupsxm.com

Suivez-Nous!
Instagram.com/motorworld_sxm
Facebook.com/mwsxm